

معرفی نرم افزار مینا

امکانات نرم افزار مینا به شرح زیر می باشد و از آن می توان به عنوان مرجع جامعی برای مشاوران ، کارفرمایان و پیمانکاران نام برد :

- تهیه اسناد مناقصه به تفکیک پروژه
- زمان بندی پروژه
- محاسبه تضمین پیمان
- محاسبه حق الزحمه نظارت کارگاهی
- حق الزحمه مطالعات و نظارت عالی رسته مختلف
- ساختمان ، راه پل و تونل ، مهندسی آب ، نقشه برداری
- بانک اطلاعاتی بخشنامه ها و نشریات
- قراردادهای تیپ
- تعیین دامنه قیمت های متناسب پیشنهادی
- مسافت بین شهرها
- فهرس بهای پایه
- آنالیزهای سازمان و شرکت نفت
- دیتایل های مربوط به نقشه های تیپ ابنیه راه ، مهندسی آب
- محاسبه ضریب تعدیل

نشریات



نرم افزار مینا

تهیه اسناد مناقصه

- تهیه ، تکمیل و نگهداری اسناد مناقصه ، به تفکیک پروژه
- با قابلیت کپی اسناد از یک مناقصه به مناقصه دیگر
- در بردارنده کلیه فرمهای استاندارد : دعوتنامه ، شرایط مناقصه تعهد نامه ، بیمه نامه ها ، ضمانتنامه ها ، شرایط عمومی و خصوصی پیمان در قالب فایل های word-pdf
- در بردارنده کلیه بخشنامه ها ، دستورالعملها و نشریات مرتبط با اسناد مناقصه
- امکان ویرایش اطلاعات پایه اسناد : اضافه ، حذف ، تغییر

محاسبه تضمین

- محاسبه مبلغ تضمین شرکت در مناقصه ، پیش پرداخت ، حسن انجام کار و انجام تعهدات مربوط به پیمانکاران
- محاسبه مبلغ تضمین حسن انجام کار و پیش پرداخت مشاوران
- مشاهده لیست انواع تضمین معتبر
- تهیه گزارش محاسبات تضمین و مشاهده بخشنامه ها و مستندات مرتبط

تعیین دامنه قیمت های متناسب پیشنهادی

در این فرم با توجه به تعداد شرکت کننده ها ، برآورد اجرای کار و شاخص های مرتبط ، بعد از محاسبه مبلغ برآورد بهنگام ، انحراف معیار و سایر عوامل تعیین شده در بخشنامه مربوطه دامنه و قیمت های پیشنهادی متناسب محاسبه و تعیین می گردد.

مق الزمه نقشه برداری

- محاسبه حق الزحمه خدمات نقشه برداری با توجه به تعرفه های موجود به تفکیک عملیات زمینی، تهیه و مثلث بندی هوایی و در نهایت تبدیل و ترسیم
- تعریف عوامل افزایشی بصورت درصدی و مقطوع
- تهیه گزارش حق الزحمه در تیپ های مختلف

زمان بندی پروژه

- امکان تعریف ساختار شکست و تهیه نمودار زمان بندی (گانت) بر مبنای تاریخ های شمسی
- تعریف مشخصات کامل هر فعالیت مانند فعالیتهای پیش نیاز، lag طول فعالیت، زودترین زمان شروع و درصد انجام
- تعریف مقیاس برای نمایش نمودار زمان بندی و ارسال خروجی نمودار گانت به فایل تصویری یا چاپگر

مق الزمه سافتمان و سیویل

- امکان ورود اطلاعات ردیف های برآورد هزینه ساختمان و سیویل وتعداد تکرار مشابه
- محاسبه متوسط درصد کاهش حق الزحمه در هر مرحله
- محاسبه حق الزحمه مرحله اول (مطالعات)، مرحله دوم (تهیه طرح اجرایی) و مرحله سوم (برگزاری مناقسه ، نظارت بر اجرای عملیات و خدمات دوره تضمین) طبق بخشنامه های مربوطه

The screenshot displays a software window titled 'حق الزحمه مطالعات و نظارت فنی ساختمان و سیویل'. It contains a table with columns for 'ردیف' (Item No), 'گروه' (Group), 'شماره ساختمان' (Building No), 'شرح ساختمان' (Description), 'مساحت' (Area), 'هزینه' (Cost), and 'درصد کاهش' (Reduction %). Below the table, there are calculation formulas for 'مرحله سوم-سوفت سولر' and 'مرحله دوم-سوفت سولر'. A callout box labeled 'ساختمان و سیویل' points to the table.

مق الزمه نظارت کارگاهی

- انجام محاسبات بر اساس جداول پایه حق الزحمه
- تعریف اسامی ناظران کارگاهی با ذکر مشخصاتی نظیر سمت و سابقه
- تعریف ساعات کاری هر ناظر به تفکیک ماههای سال و محاسبه اضافه کار و شب کاری
- محاسبه حق الزحمه ماهانه عوامل براساس طبقه شغلی و ضرایب مربوطه : ضریب ویژگی، منطقه ای، ماندگاری و غیره
- محاسبه هزینه ماهانه خودرو براساس داده های وارد شده : مدل خودرو، قیمت سوخت، حقوق راننده، بیمه سالانه و غیره
- تعریف ردیف های هزینه مسکن ، رفت و آمد و عوامل افزایشی نظیر مالیات ارزش افزوده
- دریافت گزارش صورت وضعیت حق الزحمه ماهانه یا کل ماههای پروژه
- دسترسی به بخشنامه های مورد استناد برای محاسبه حق الزحمه

The screenshot shows a software window titled 'حق الزحمه نظارت کارگاهی'. It features a table with columns for 'ردیف' (Item No), 'نام و نام خانوادگی' (Name), 'صورت یا سمت' (Position), 'طبقه شغلی' (Job Grade), 'سابقه' (Experience), 'حقوق پایه' (Basic Salary), 'حقوق فوق پایه' (Supplementary Salary), 'ساعات کار' (Working Hours), 'ضریب' (Coefficient), 'هزینه خودرو' (Vehicle Cost), 'حق الزحمه کل ماهانه' (Monthly Total), and 'ملاحظات' (Remarks). Below the table, there are calculation formulas for 'جمع کل حق الزحمه حقوق منطقه عوامل نظارت با احتساب ضریب بالاسرو طبق رابطه 33' and similar formulas for other categories. A callout box labeled 'نظارت کارگاهی' points to the table.

شرکت فراگام آراء

مهندسی آب

ردیف	شرح	واحد	مقدار	قیمت
1	گروه 1	متر	1000	500
2	گروه 2	متر	1000	500
3	گروه 3	متر	1000	500
4	گروه 4	متر	1000	500
5	گروه 5	متر	1000	500

حق الزحمه مهندسی آب

- ورود اطلاعات هزینه های اجرای کار ، خرید یا تاسیسات به تفکیک گروه ۱ تا ۴ برای سد سازی ، تونل و غیره
- دسترسی به جدول درصد حق الزحمه ، ضریب نوع کار ، ضرایب تجهیزات و جدول حق الزحمه کارشناس
- محاسبه حق الزحمه مرحله اول ، دوم و مرحله سوم : برگزاری مناقصه ، نظارت بر اجرای عملیات و خدمات دوره تضمین
- محاسبه حق الزحمه کارشناس بر اساس سابقه کار و اعمال ضریب بالاسری بصورت نفر ماه
- تهیه گزارش حق الزحمه هریک از مراحل و گزارش حق الزحمه کارشناس

حق الزحمه مطالعات راه ، نظارت عالیه پل ، تونل ، باند فرودگاه ، راه و زیرساز راه آهن

مطالعات و نظارت عالیه راه

ردیف	شرح	واحد	مقدار	قیمت
1	مطالعات مقدماتی راه	متر	50	500
2	مطالعات تفصیلی راه	متر	50	800
3	نظارت بر اجرای عملیات	متر	50	800
4	خدمات دوره تضمین	متر	50	800

- محاسبه حق الزحمه مطالعات مقدماتی راه ، مطالعات راههای اصلی و فرعی ، بر اساس انتخاب نوع مسیر و مشخصه منطقه و تعریف ضریب مانع ، دشواری و طول مسیر + هزینه سفر
- محاسبه حق الزحمه مطالعات مقدماتی بهسازی و مطالعات انواع بهسازی های مسیر : الف ، ب ، ج ، د ، هـ
- محاسبه حق الزحمه مراحل یک و دو تقاطع های هم سطح و غیر هم سطح و حق الزحمه میخکوبی و پیاده کردن مسیر
- محاسبه حق الزحمه مرحله سوم : برگزاری مناقصه ، نظارت بر اجرای عملیات و خدمات دوره تضمین
- تهیه گزارش از حق الزحمه انواع مطالعات و حق الزحمه نظارت عالیه هر یک از قسمتهای سه گانه مرحله سوم

مطالعات تونل

ردیف	شرح	واحد	مقدار	قیمت
1	تول شماره 1	متر	1000	1000
2	تول شماره 2	متر	1000	1000
3	تول شماره 3	متر	1000	1000

حق الزحمه مطالعات تونل راه و راه آهن

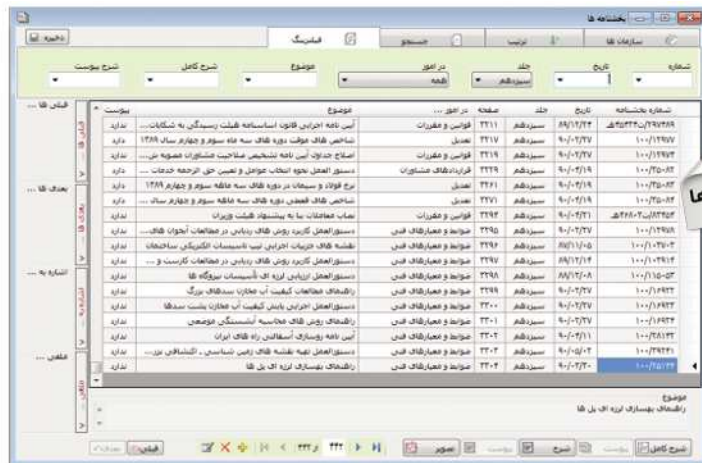
- محاسبه درصد حق الزحمه مطالعات مراحل اول و دوم با توجه به مبلغ برآورد هزینه اجرای کار
- محاسبه میانگین وزنی ضریب های منطقه ای و دشواری
- محاسبه حق الزحمه هر پل به صورت مجزا و حق الزحمه مجموع پل ها
- تعریف ضریب عدم انجام مرحله قبل ، استفاده از کارشناس خارجی و ضریب ابتکار در مبلغ برآورد
- محاسبه حق الزحمه بر اساس مقایسه حق الزحمه هر تونل به صورت مجزا و حق الزحمه مجموع تونل ها
- امکان دسترسی به مستندات مربوطه و دریافت گزارش حق الزحمه مرحله اول و دوم

اطلاعات پایه ای نرم افزار مینا

بخشنامه ها

- امکان جستجو و فیلترینگ بر اساس موضوع ، تاریخ ، شماره امور ، جلد ، صفحه ، شرح کامل و یا پیوست با شرط or not ، and ، or ، and not به صورت موردی و متناوب
- ارسال متن بخشنامه و پیوست به برنامه Word و بالعکس و گزارش از تصاویر هر بخشنامه

- دربدارنده بخشنامه های سازمان مدیریت ، معاونت نظارت راهبردی و وزارت نیرو و شاخصها ، دستورالعملها، جداول فرمها شامل: شماره ، تاریخ ، جلد، صفحه ، امور ، موضوع شرح کامل ، شرح پیوست و تصویر برای هر بخشنامه
- نمایش اسامی بخشنامه های مرتبط با هر بخشنامه با قابلیت دسترسی آسان : قبلی ، بعدی ، ملغی شده و غیره



بخشنامه ها

نشریات

- امکان جستجو بر اساس شماره نشریه ، عنوان نشریه ، گروه ارگان ، تاریخ ، شماره بخشنامه و غیره
- گزارش از تصاویر و جدول مندرجات هر نشریه + لیست نشریات فیلتر شده با قابلیت ارسال به برنامه های Word و Excel و Acrobat

- دربدارنده نشریات سازمان مدیریت و برنامه ریزی کشور ، نظارت راهبردی ، تحقیقات ساختمان و مسکن ، نظام مهندسی، معاونت شهرسازی ، سازمان استاندارد، شهرداری، مقررات استخدامی و سایر
- جمعا بیش از ۱۸۰۰ جلد
- امکان جستجو در شرح فصل و زیر فصل ، ردیف ، زیر ردیف هر نشریه بصورت تخصصی

پیمانکاران و مشاوران

- لیست پیمانکاران و مشاوران تشخیص صلاحیت شده سراسری استانی و جدید با امکان جستجو و فیلترینگ براساس رشته ها و رتبه ی مورد نظر
- دریافت گزارش به ترتیب حروف الفبایی و مشخصات کامل از شرکت های فیلتر شده



مشاوران

قرار دادها

- در بردارنده قراردادهای همسان، تیپ ۱ تا ۱۹ ، نقشه برداری قرارداد همسان مشاور ، مشاوره پژوهشی ، معماری ، مدیریت طرح ، طرح و ساخت ، قرارداد PC , EP , P,C EPC ,
- مهندسی ارزش پیمانهای متر مربع زیر بنا ، در فرمتهای pdf و Word

اطلاعات پایه ای نرم افزار مینا

فهرست بها

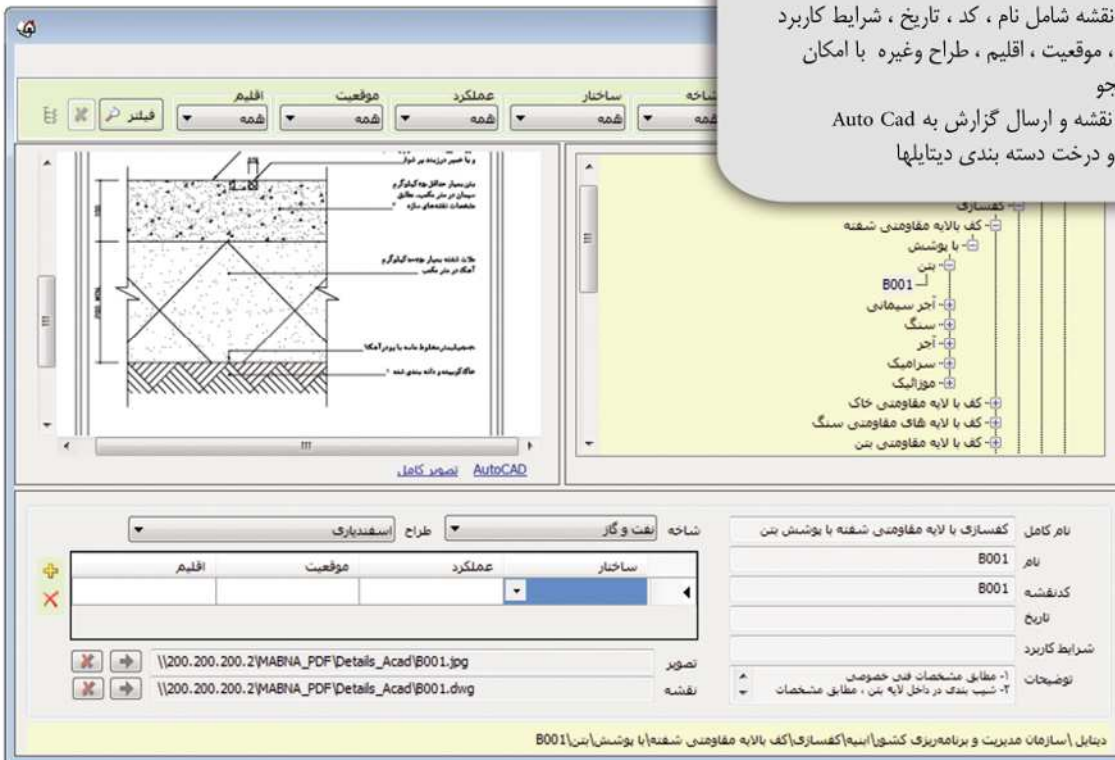
- فهارس بهای سالهای ۷۰، ۷۷، ۷۹، ۸۰ تا ۸۸ و تاکنون، با امکان جستجو در فهرست بها براساس کد یا کلمه مورد نظر در شرح مختصر یا کامل
- دربدارنده کلیه مستندات ضرایب منطقه ای، حمل، مابه التفاوت آهن و سیمن، شاخصها با امکان جستجو و فیلترینگ
- گزارش از شرح کامل، شرح مختصر، تصویر و مقایسه آیتم های فهرست بها در سالهای مختلف با دریافت درصد رشد
- امکان گزارش از متن تایپ شده و تصاویر کلیه مستندات و ارسال گزارش به Word ، Excel ، Acrobat

آنالیز بها

- آنالیزبهای سازمان مدیریت و برنامه ریزی برای همه آیتمها، با امکان ویرایش و قیمت گذاری و دریافت منابع
- فهارس: ابنیه، راه و باند فرودگاه، راهداری، تاسیسات مکانیکی، تاسیسات برقی، سدسازی، شبکه توزیع آب، خطوط انتقال آب، چاهها و قناتها
- ساخت، ترمیم قنات، آبیاری و زهکشی، آبیاری تحت فشار، شبکه جمع آوری ژئوتکنیک، انتقال و توزیع آب روستایی، آبخیزداری و منابع طبیعی
- آنالیزبهای فهارس بهای نفت و گاز
- گزارش از آنالیز بها و منابع پایه با قیمت های منابع آمار، نت و روز

دیتایل ها

- دربدارنده کلیه دیتایل های ساختمان، راه، مهندسی آب و غیره بصورت دسته بندی شده موضوعی (نمودار درختی) در فرمتهای dwg، pdf
- مشخصات کامل نقشه شامل نام، کد، تاریخ، شرایط کاربرد ساختار، عملکرد، موقعیت، اقلیم، طراح و غیره با امکان فیلترینگ و جستجو
- گزارش از تصویر نقشه و ارسال گزارش به Auto Cad
- لیست فیلتر شده و درخت دسته بندی دیتایلهها



ضریب تعدیل

- در بردارنده کلیه شاخصهای فصلی، رشته ای و کلی برای تمامی فهارس بها از سال ۷۰ تاکنون، پیوست های ۱ و ۲ و ۳
- محاسبه انترپوله زمانی بین دو صورت وضعیت متوالی یا غیر متوالی
- محاسبه ضریب تعدیل بر اساس دوره کارکرد بصورت فصلی، رشته ای و میانگین (عادی - وزنی) با ارائه نحوه محاسبه
- امکان تعیین نوع پیوست، سه ماهه مینا، ضریب تعدیل و تقریب اعشار

مسافت ها

- نمایش مسافت بین دو نقطه در تمام استانها و شهرهای ایران مطابق با آخرین اطلاعات وزارت راه
- در بردارنده بیش از ۱،۰۰۰ نقطه و ۶۲۰،۰۰۰ مسافت با امکان جستجو