

معرفی تکسا ۰۰۱ << صورت وضعیت و تعدیل

نرم افزار تکسا ۰۰۱ ، برای نوشتن و انجام کلیه امور مربوط به صورت وضعیت و محاسبات تعدیل، توسط پیمانکاران و رسیدگی آن توسط مشاور و کارفرما و غیره مورد استفاده قرار می گیرد .

امکانات تکسا ۰۰۱

- تعریف پروژه جدید به صورت مستقل یا مادر : متشکل از چند زیرپروژه
- انتخاب الگوی فهرست بهایی یا مترمربع زیربنا
- استفاده از فهراس بهای مختلف در یک پروژه و قابلیت تعریف فهرست بهای خاص یا جدید
- ایجاد شماره صورت وضعیت های مختلف برای یک پروژه به تفکیک نسخه ها : پیمانکار، ناظر، مشاور ، کارفرما و غیره
- امکان تعریف نسخه جدید، انتخاب رنگ ، تغییر عنوان و تعیین نام نماینده و امضاء برای هر نسخه

- تعریف ضرایب پروژه (پیشنهادی ، بالاسری ، منطقه ای، صعوبت تجهیز، ارتفاع، طبقات ، و ...) به تفکیک دفترچه ها و فصول در انواع عادی، ستاره دار ، فاکتوری و پایکار
- نگهداری اطلاعات صورت وضعیت به تفکیک نسخه ها : پیمانکار، ناظر مشاور ، کارفرما و غیره
- ورود اطلاعات و رسیدگی در هر یک از مراحل ریزمتره ، خلاصه متره برگه مالی و یا فصول توسط پیمانکار یا نماینده مربوطه ، با قابلیت دسترسی به فهرست بها و امکان جستجو در آن

- ورود اطلاعات ریزمتره به تفکیک موقعیت و امکان کپی ردیفهای یک موقعیت به موقعیت دیگر
- وارد کردن توضیحات برای ردیف های متره در ستون ملاحظات، برای ذکر نقل از صورتجلسات و آدرس محل عملیات
- امکان مرتب سازی ریف ها بر اساس کد آیتم ، شماره ردیف و غیره
- کپی و نقل از متره یک یا چند آیتم به آیتمهای دیگر با اعمال ضریب برای هر یک از ابعاد متره
- ریز متره ← خلاصه متره ← برگه مالی ← فصول ← دفترچه ها ← مبلغ نهایی کارکرد ← محاسبات تعدیل

- امکان پیوست کردن فایل صورتجلسه ، دستور کار ، نقشه یا هر فایل دیگری به آیتمها
- امکان ایجاد آیتم ستاره دار و فاکتوری و تعیین مشخصاتی چون مبنای قرارداد و فاقد تعدیل برای هر آیتم
- نمایش کدهای اضافه بها یا کسر بهای هر آیتم (با اعمال بندهای مربوط به توضیحات مقدمه فصلها) به منظور یادآوری و اعمال در ریزمتره، خلاصه متره و یا برگه مالی
- ارسال خروجی و دریافت ورودی از فایل Excel



موقعیت	سازه مخزن	م	کدفعال	کدفهرست
همه	همه			
	سازه مخزن			
	کانال آبرو			
	حوضچه های شیرآلات			
	دیوار محوطه			
	۱ ۲			۰۲۰۱۰۳
	۲ ۱			۰۴۰۵۰۱
	۳ ۱			۰۶۰۱۰۱
	۳ ۲			۰۶۰۱۰۱
	۳ ۳			۰۶۰۱۰۱
	۳ ۴			۰۶۰۱۰۱
	۴ ۲			۰۶۰۲۰۲

امکانات تکسا ۰۰۱



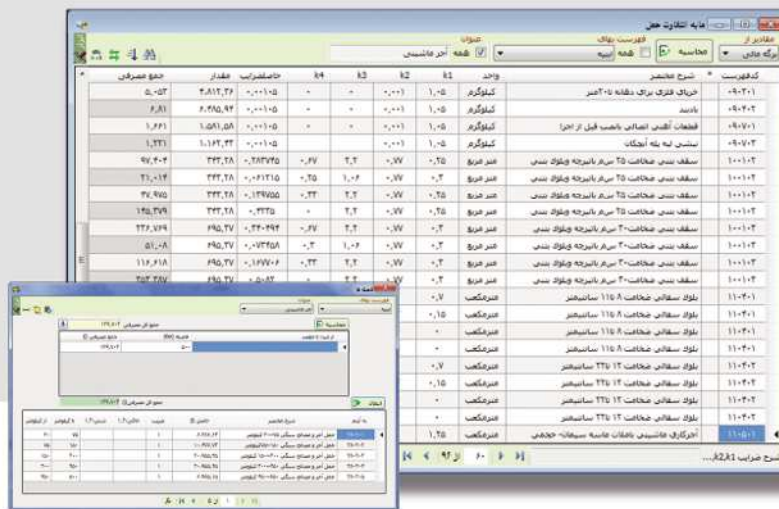
- فرمول نویسی برای مقدار و بهای واحد هر ردیف و هوشمندی در پیمایش ابعاد : طول ، عرض ، ارتفاع
- امکان انتقال یا کپی اطلاعات بین نسخه های پیمانکار ، ناظر ، مشاور ، کارفرما و غیره. و رسیدگی توسط نماینده مربوطه پیمانکار ← ناظر ← مشاور ← کارفرما
- امکان نمایش و چاپ مقادیر نسخه پیمانکار ، ناظر ، مشاور ، کارفرما و غیره به رنگ دلخواه در گزارشات مختلف و در ذیل همدیگر
- محاسبه خلاصه مالی فصول به صورت خالص و با ضرایب به تفکیک فهرست بهایی، ستاره دار، فاکتوری و مصالح پایکار

- محاسبه مبالغ دفترچه ها به صورت خالص و با ضرایب به تفکیک نوع آیتم ها
- انتخاب نحوه محاسبه تجهیز در انواع درصدی، ۴۵،۴۵،۱۰ و ۳۰،۶۰،۱۰ مقطوع یا فرمولی
- محاسبه مالیات ارزش افزوده و سایر کسورات یا اضافات به ازای هر صورت وضعیت
- محاسبات کلیه فرم ها از ریزمتره تا مبالغ دفترچه ها، محاسبات تعدیل آنالیز ، منابع پروژه ، حمل و غیره به صورت یکجا در فرم محاسبه کامل با امکان تعیین محدوده محاسبات
- تطبيق یا انتقال مصالح پایکار به فصل مرتبط



محاسبه حمل

- محاسبه مقدار مصالح مصرفی پروژه همراه با نمایش مراجع مورد استفاده ، جهت محاسبه حمل
- محاسبه حمل با دریافت فواصل حمل به تفکیک نوع جاده : خاکی ، شنی ، آسفالت و ساخته نشده



- امکان مشاهده مبلغ صورت وضعیت قبلی در صورت وضعیت جاری و مشاهده مابه التفاوت کاربرد
- امکان مشاهده مقادیر برآورد اولیه و مقایسه آن با صورت وضعیت و مشاهده ستونهای افزایش-کاهش و درصد انجام در برگه مالی ، فصول و مبالغ دفترچه ها
- انتقال اطلاعات یک صورت وضعیت به صورت وضعیت دیگر به صورت عادی یا نقل از
- استفاده از جدول تئوریک آهن آلات (اشتال) به منظور محاسبه وزن آهن آلات
- ترسیم اشکال هندسی برای هر ردیف ریزمتره در محیط گرافیکی
- امکان تجمیع صورت وضعیت های دلخواه در صورت وضعیت قطعی یا هر صورت وضعیت دیگر
- مقایسه شرح ، واحد کار و ریال واحد آیتم های پروژه با پایه و دریافت لیست مغایرت در برگه مالی

محاسبه جبران اصلاح قیمت ارز و حاملهای انرژی

امکانات تکسا ۰۰۱ << تعدیل

- محاسبه تعدیل مصالح پایکار و تجهیز و برچیدن کارگاه با توجه به آخرین دستوالعمل
- محاسبه شاخص میانگین برای تاخیرات غیر مجاز و قابلیت تغییر سال و سه ماهه شاخص
- محاسبه تعدیل دوره های علی الحساب (دوره های فاقد شاخص) بر اساس آخرین شاخص ابلاغی
- امکان تولید شاخص برای سه ماهه های فاقد شاخص ، به کمک ابزار کپی رشد شاخص ها به نسبت یا درصد دلخواه
- محاسبه تعدیل تطبیقی ویژه فهراس بهای خاص
- محاسبه مبلغ کارکرد صورت وضعیت براساس بخشنامه متر مربع زیر بنا و سرجمع

The screenshot displays the 'محاسبات تعدیل' (Adjustment Calculations) window. It features a main table with columns for 'شاخص مینا جاری' (Current Index), 'شاخص جاری' (Current Index), 'دوره' (Period), 'فصل' (Quarter), 'مبلغ صورت وضعیت فعلی (۱ پیمانکار)' (Current Bill of Materials (1 Contractor)), 'مبلغ صورت وضعیت قبلی (- پیمانکار)' (Previous Bill of Materials (- Contractor)), 'مابه التفاوت دو صورت وضعیت' (Difference between two bills of materials), 'دوره به کارکرد در هر دوره' (Period to work in each period), 'مبلغ کارکرد در هر دوره' (Bill of Materials worked in each period), 'ضریب تعدیل' (Adjustment Coefficient), and 'مبلغ تعدیل' (Adjustment Amount). The table shows data for various periods and quarters, with a total adjustment of 9,211,650,444. A smaller dialog box titled 'تاریخ زمان کارکرد' (Work Date) is also visible, showing project details like start and end dates and work status.

- محاسبه منابع پروژه : نیروی انسانی-ماشین آلات-مصالح-حمل طبق آنالیزبه تفکیک هر صورت وضعیت(تجمعی-تفاضلی-منابع برآوردی) و اعلام مصالح ورودی به کارگاه
- نمایش پیغام های اختطاری: بالاتر از ۲۵٪ سقف قرارداد، ستاره داربیش از ۲۰٪. مغایرت در روش محاسبه تجهیز

- اضافه نمودن ضمانت و مدارک اختصاصی هر پروژه در فرمت های متنی و تصویری
- پشتیبان گیری از پروژه ها و ذخیره هر پروژه به صورت فایلی مجزا و امکان تبادل فایل پروژه از طریق ایمیل
- پشتیبان گیری و ایجاد فایل از یک شماره صورت وضعیت و نسخه خاص برای گردش کار بین پیمانکار، مشاور، کارفرما و غیره
- کپی و تغییر سال پروژه ها با انتخاب بخش ها و دفترچه های مورد نظر
- دریافت گزارشات رنگی (مشکی - قرمز - سبز و آبی) در کلیه مراحل

محاسبه مابه التفاوت نرخ فولاد و سیمان براساس بخشنامه ۲۳۲۳۹ مترمربع زیربنا و سرجمع

- تعیین تقریب اعشار برای کلیه مبلغ ، مقادیر ، ضرایب ، درصدها و غیره در فرم های محاسباتی
- تعریف رمز عملیاتی ویژه برای هر صورت وضعیت و هر نسخه (قفل کردن نسخه) به منظور جایجایی و گردش فایل صورت وضعیت بین پیمانکار، مشاور، کارفرما و غیره
- امکان کپی اطلاعات از پروژه ای به پروژه دیگر

The screenshot shows a table with columns for 'ردیف' (Row), 'مبلغ' (Amount), 'تاریخ' (Date), 'نوع' (Type), 'وضعیت' (Status), 'تاریخ' (Date), 'نوع' (Type), 'وضعیت' (Status), 'تاریخ' (Date), 'نوع' (Type), 'وضعیت' (Status). A text box at the bottom of the screenshot contains the text: 'محاسبه تاخیر در پرداخت ها طبق بخشنامه ۵۰۹۰ ، تمدید مدت پیمان'.